

new wave



Kyoni Communication Paper
"New Wave"
April 2014

2014.04.25

お客様の
購買代行を目指す

kyoni

2014年度上期業績と 下期に向けて (新戦力の加入)

代表取締役社長 井口宗久

【上期業績について】

当社では3月をもって2014年9月期の上期を終えて、4月から下期に入ります。まず上期の業績をご報告いたします。

(上期業績)

- 売上：26億55百万（前年同期比22.3%増）
- 売上総利益：3億（前年同期比11.2%増）

※中間の営業利益は集計中ですが、前年同期を上回る見通しとなっております

以上、今期は通期で売上高約52億を計画しておりますが、折り返し時点では数字面では順調に推移いたしました。

このような業績の背景としては以下のようにしております。

- (1) 印刷機、建機、商用車等の主力顧客をはじめ、その他産機分野も含めて顧客全体の生産が一年前に比べ順調あるいは堅調に推移し、それに伴いベアリング、油圧機器、工具等のお客様の生産数量により直接変動する流れ品の受注が上昇いたしました。
- (2) マシニングセンター、旋盤等の工作機械をはじめとする設備関連が、前期受注し今期に納入となったものも含め、順調に販売が推移いたしました。政府の税制優遇や補助金等もありお客様全体の設備投資意欲が以前よりも活発になってきています。
- (3) 工作機械以外の設備では特にロボット、計測装

置等の販売が今上期は拡大しております。なおロボットについては、当社では不二越さんの新型の小型軽量ロボットMZ07の拡販を全社として取組んでおり、12月には当社営業マン4名が不二越さんの富山工場で専門教育を修了いたしました。更なる拡販に取り組んで参ります。

- (4) 中国製品についてはお客様の生産増に伴い工具需要が増加したことに加え、技術顧問の新井が営業マンに同行することより技術フォローと新規案件の掘り起しができるようになってきております。

【下期に向けて（新戦力の加入）】

上期については、数字上は順調に推移いたしました。下期の見通しはまだまだ厳しい状況ですし、「お客様の海外への生産移管」という商社にとって非常に大きな課題を乗り越えるために中長期的な取組みをもっとスピードを上げて推進しなければなりません。

そのような中でこの4月には当社としては久しぶりに若い営業マン2名（ともに20代）が新たに入社いたしました。彼らが配属となる南関東エリア、北関東エリアについては、今までぎりぎりの人数で活動してまいりましたが、その中で成果を出しており、また従来、需要量の多い地域であることから、さらに開拓強化していくことを目指して、人員増強をすることにいたしました。

なお、若い営業マンの採用は、私が社長に就任して以来では初めてとなるのですが、日本全体からものづくりが量的に減少していること、それに伴い商社も淘汰されるか、生き残るかの岐路にあることなどから若い新人を入社させるべきかを悩みました。

しかし、そういった環境の中でもきちんと経営計画や新しい営業展開を進めていければ会社は生き残り、まだ拡大できると考えましたし、それを若い力も一緒に進めていきたいとの思いから採用することに至りました。

また、当社ではリーマンショック前までに20代で加入したメンバーが、今では30代の中堅となり、今まで設備案件の引き合いをとれなかったお客様から受注を獲得したり、シェアアップで成果を挙げたりとベテランに負けない活躍をするようになってきました。

もちろん、これは所長やベテランが育成に力を注いだことの結果であり、案件にも所長がフォローしていますが、彼らの頑張りがやはり新しい人を入れていこうという後押しになりました。

さらに、当たり前のことですが、組織として新陳代謝が必要ですし、若手が「もう先輩を抜けそうだな」と捲っていったり、ベテランが若手に抜かれない様に奮起したりと組織内での競争、刺激も必要だと改めて感じております。

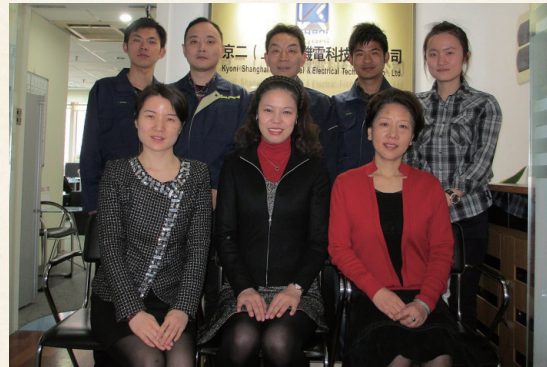
加入した新人は、今後は先輩社員の同行をしながらOJTを受けたり、メーカーさんでの長期研修を受けたりと、一人前の営業として皆様に前に出るのはまだ先になりますが、

彼らの加入により少しだけ若返った京二として4月からスタートしておりますので、引き続きお引き立てのほどをよろしくお願いいたします。



中国での現地調達 私たちにお任せ下さい!

京二(上海)機電科技有限公司 社員紹介



副総経理 ユ シン ケツ 俞箴潔



副総経理の俞箴潔と申します。本社の中国製品輸入担当6年、京二上海の副総経理3年目になります。大きな目標としては日本本土の企業に良質な中国製品を提供すること。中国の日系工場の現地調達製品、情報を提供することです。実務に落

としてみると、営業担当しながら若い現地営業担当人材の育成、会社業績計画、達成、会社財産の管理3つの部分になります。上海法人は京二初めての海外法人であり、お客様にとって不可欠な存在、本社と社員に誇れる会社、年々業績アップできる法人に導きたい。

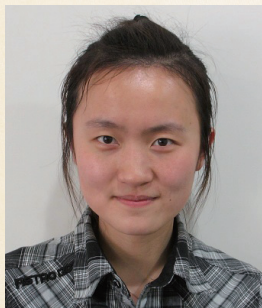
総務担当 オウ ビ カ 王美華



総務担当の王と申します。54歳です。2002年に中級会計士の国家資格を取得しました。財務と会社内部業務の管理、伝票管理、売掛金買掛金のチェック、支払、回収はメインの仕事です。総務の仕事は平凡に見えますが細かくチェック、事実を追及、お客様や仕入先との

業務をスムーズに行うには重要な仕事と認識しております。京二上海の業務拡大に自分の力を貢献したいと思います。

出納、営業内勤 オウ ジェ 王珏



出納と内勤営業を務める王と申します。24歳です。2013年3月入社。現在会計免許試験勉強中。私の仕事担当は二つの部分があります。

1 出納業務、伝票入力、発票発行、仕入先発票の審査、銀行現金管理、社内現金管理。

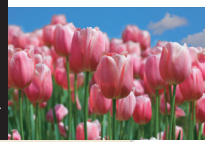
2 お客様と仕入先担当への催

促、納期フォロー。荷物受け入れ、発送。営業担当不在時の連絡、業務フォロー。内勤の小さいミスでも大きな結果に繋がることを強く認識しており、責任を持って営業内勤と総務の仕事をこなしていきたいと考えております。

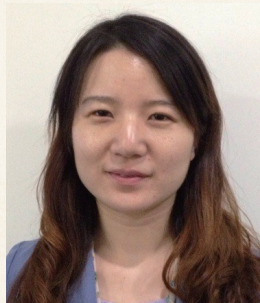
営業マネージャー、仕入マネージャー カントクセイ 官徳生



官と申します。55歳です。営業と仕入を担当しております。お客様が困っている調達と大きい案件の引き合いの対応。会社の仕入れの最適化はメインの仕事です。若い営業に適切なアドバイス、お客様からの特殊な引き合いへの対応、全社のクレームの対応、お金の回収の交渉、仕入先の最適化など営業と仕入両方の仕事をし、責任重大な職位と認識しております。お客様工場の発展と京二上海の発展に力を貢献できれば幸いです。



営業マネージャー ^{カン リン} 韓 琳



入社2年目の営業担当の韓です。2年の間、お客さんへの訪問、打ち合わせや納品など、営業担当として、ずいぶん成長しました。これからも一人前の営業担当として、頑張っていきたいと思います。もっと迅速、もっと正確、もっと効率化を目指して、徹底的なお客様サービス

を行いながら、会社業績に貢献できる営業マンになるのは私の理想です。みなさんと一緒に楽しく毎日を仕事しながら、お客様満足と会社業績のために、微力ですが自分なりに貢献できれば幸いです。

営業担当 ^{ソウ ジ シュン} 宋 詞 俊



宋詞俊と申します。39歳です。2012年11月京二上海入社、現在2年目になります。嘉定、松江、青浦の日系お客様への日常対応がメインの仕事となります。消耗品の引き合いが多い中で最適な国産品及び日本製品をニーズに合わせてお客様へ提案しています。お客様の担当

と一緒に討論、テスト、改善をやっていく中で専門知識を習得し、メーカーへ適切な指示を出すことも可能になりました。お客様の工場へ欠かせない消耗品を確実に届けるのは私の責任です。

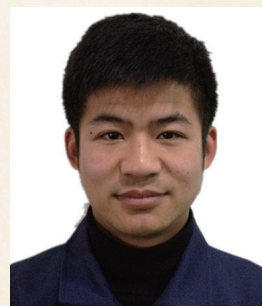
営業アシスタント担当 ^{リュウ ヒ} 劉 飛



新入社員の劉飛と申します。25歳の江蘇省淮安の出身、天津理工大学卒です。専攻は日本語学科です。4月から、京二上海へ転職しましたが、私の日本語の力を発揮しながら、先輩達の指導の元で、京二日本との貿易対応や現地の日系お客様へのサービスがメイン業務

となります。全力を尽くして早く一人前になれるように頑張ります。

営業実習生 ^{フ カイ シュウ} 浦 海 洲



浦海洲と申します。23歳の大学院生です。現在華東理工大学の材料科学と工程学科の博士前期の1年生です。2016年卒業予定。京二上海の先輩達は文系が多いが理系出身の私が得意とする計算や生産技術への対応(まだ未熟ですが)の分野でがんばっていきたく

考えております。

京二(上海) 会社概要

会社名：京二(上海) 机电科技有限公司

※日本語表記 京二(上海) 機電科技有限公司

代表者：董事長兼總經理 井口勝督(株式会社京二 代表取締役会長)

副總經理 俞箴潔(ユ シン ケツ、株式会社京二 中国事業担当執行役員)

住 所：〒200051

中国上海市長寧区天山路600弄1号同達創業大厦1107室

(同達創業大厦ビル11階 1107号室)

TEL：021-6090-6180(日本からは8621-6090-6180)

FAX：021-6090-6190(日本からは8621-6090-6190)

ホームページ：<http://www.shkyoni.com>

【お問合せ担当者】

俞箴潔(ユ シン ケツ)

MAIL：sasayu88@163.com 携帯電話：090-9688-3882



不二越製最新ロボット MZ07シリーズ研修報告



南関東営業所 アシスタントマネージャー **加藤良一**

昨年の9月に正式リリースされました不二越製最新ロボットMZ07シリーズの研修会に参加する機会に恵まれましたのでご報告いたします。

本研修の目的はMZ07シリーズの長所や特徴を座学にて習得するという従来の研修目的に加え、軽量でコンパクトという同製品の利点を活かし、同じ会議室に設置されている実機の操作を行う事で操作感など、より具体的な体験をお客様に伝える事が目的です。

研修は3日間で行われ、初日は座学による、MZ07の基本知識の習得・実機操作をするにあたっての安全知識習得・実機を使っての基本操作。2日目は1日目の復習と実機による応用操作・テキストを見てのプログラム作成及び自動起動までの一連の流れ。3日目は2日間の質疑応答とMZ07販売に際しての商談の一連の流れを行いました。受講者は私を含む弊社社員4名に対し、MZ07が2台用意されており、3日間の中でたくさんの時間を実機の操作に充てる事ができたのが印象的でした。

3日間の研修をうけた感想としては、なによりも実機を操作する事ができたという事に強い印象が残っています。自分の操作でロボットが動く楽しさは今までにない経験でしたし、販売店の営業従事者を対象としたこの様な実機操作を含む講習は初めての試みということでしたが、おそらく営業従事者のほとんどは実機操作経験はないと思い

ます。ぜひこれからも不二越様には継続して開催していただきたいと思いました。

また、ロボット操作の楽しさを体験したのと同時にロボットを操作するにあたってはその前段階として安全知識の習得と安全意識の徹底がとても大切だと感じました。ロボットを操作にする為には法令によって定められた、特別教育を規定時間受講しなければいけないことや、安全柵の確保、ロボットのティーチング（ロボットに動作を教え込む作業）においてもルールが定められています。海外への企業進出や省人化・省力化の推進によりこれからもさらにロボットが活躍する機会が増えるでしょうし、これからもどんどん新たなロボットが開発されていくと思います。ただ、場所や用途を問わず便利で効率的なロボットの運用には安全が基礎となる事を学びました。どのような理由があってもロボットと人との間で交わしたルールを守っていくことが大切なのです。

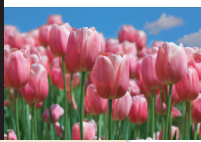
この研修で学んだことを活かし、個人的にはロボットを扱った事のないお客様により重点的に紹介していきたいと思います。各地にあるナチロボットエンジニアリングにはMZ07のサンプル機があり、実機が見られる状況になっています。

お客様をお連れすることによって、出来るだけ多くのお客様に私がロボット操作を初めてした時の楽しさを実感していただき、工場への導入のきっかけ作りができればと考えています。

京二としてもっとロボットに関する専門性を高め、お客様へのロボット導入の提案を強化したいという目的で今回の研修に参加いたしました。

以下4名が不二越新型小型ロボットMZ07の販売員の専門教育を修了いたしました。

加藤良一（南関東）、**秋山好幸**（北関東）、**石澤克夫**（東北）、**藤野大介**（本社開発部）



世界最速、軽量コンパクトロボット そして、圧倒的な価格競争力

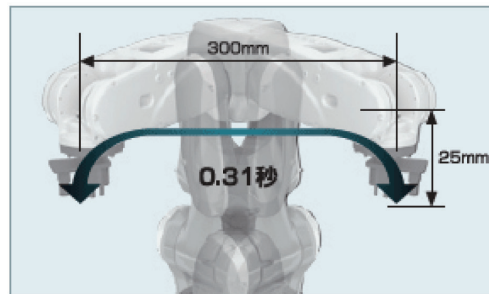
MZ07

世界最速

各軸の最高速度は世界最速。
作業のサイクルタイムを短縮し、
ラインの生産性向上に貢献します。



NACHI
株式会社 不二越



負荷質量1kgの場合です。
ロボットプログラム、
設置条件などにより変わる
場合があります

スマートなケーブル引き回し



非中空手首の場合
ケーブルが飛び出る

配線・配管経路改善

- ①周辺装置への干渉回避
- ②狭い領域への進入可能
- ③高速動作時の
ケーブルの挙動が安定



中空手首の場合
手首内ケーブル収納

中空手首による配線引き回し
・配線の周辺装置との干渉リスクが低減して適用性が
向上、狭い領域への進入が容易となります。

豊富なアプリケーション対応

標準仕様に加え、
視覚仕様
追加軸仕様
力覚センサ仕様
により生産現場の
あらゆるニーズに対応。

■適用例



マシンローディング



組立



バリ取り



箱詰め・梱包

不二越 新型 省エネ油圧ユニット NSPiのご紹介

従来の標準油圧ユニットに比べ約64%の省エネを実現

NACHI

インバータ駆動油圧ユニット

NSPi

工作機械の油圧源に最適!

油圧ポンプ専用インバータの採用でさらに使いやすくなりました。



10L (タンク)

消費電力64%ダウン
当社標準ユニット6MPa保圧時対比

コンパクト
W290×D480×H523mm で置き替え簡単

油温上昇を低減
室温プラス約1.5℃ (10L、6MPa保圧時)

低騒音
騒音約53dB(A)

省エネ提案いたします

お客様のご使用条件に合わせて、豊富な実績データの中から最適な油圧システムをご提案します。

現状ユニットの使用条件確認

最適システムのご提案

株式会社 不二越 www.nachi-fujikoshi.co.jp

新インバータ駆動油圧ユニットNSPiは、国内省エネ No.1 (メーカー調べ) のNSP-Eより、さらに消費電力を削減できる油圧ユニットです。外付けインバータから、開発した専用インバータを油圧ユニットに内蔵し、省エネルギー・コンパクト化を実現しました。

日本では、環境に配慮した省エネルギー施策に加え、原子力発電所の稼働停止の長期化による電気料金の引き上げがあり、ますます節電ニーズが高まっています。

今回開発した専用インバータは、工作機械の稼働状態に合わせてベーンポンプの回転数や油量が最適になるよう制御でき、従来の標準ユニット (6 MPa保持時) と比較し、消費電力 64%ダウンを実現しています。

これまで必要だった制御コントローラーとコントローラー用の電源が不要になったほか設置面積はインバータ未搭載のNSPユニットと同じ。その上、インバータ駆動により油温は室温の1.5℃上昇まで抑えられ、運転音も落ち着いたカフェにいるくらい静かで気になりません。

既存の工作機械に搭載されている油圧ユニットをNSPiに置き換えるだけで、消費電力の大幅削減、作動油交換サイクルの延長、夏季のエアコン電力の削減などによるコストダウン、工場の省エネルギー化やCO2排出量削減効果が期待できます。

ぜひご検討くださいますようお願い申し上げます。

kyoni

株式会社京二 本社
〒102-0073 東京都千代田区九段北4-3-24
TEL.03-3264-5151 FAX.03-3264-6965



開発部	〒102-0073 東京都千代田区九段北4-3-24	TEL.03-3264-5155	FAX.03-3261-5027
南関東営業所	〒252-0303 神奈川県相模原市南区相模大野2-8-2	TEL.042-742-9405	FAX.042-742-9479
千葉営業所	〒277-0023 千葉県柏市中央1-9-1	TEL.04-7163-8771	FAX.04-7163-8774
北関東営業所	〒371-0841 群馬県前橋市石倉町4-8-4	TEL.027-252-8911	FAX.027-252-8280
東北営業所	〒990-0023 山形県山形市松波1-7-35	TEL.023-622-8661	FAX.023-622-8662
京二(上海)機電科技有限公司	〒200051 中国上海市長宁区天山路600弄1号同達創業大厦1107室	TEL.8621-6090-6180	FAX.8621-6090-6190

お客様お問合せ窓口

各種お問合せ、クレーム等は
右記までご連絡下さい

E-mail
support@kyoni.co.jp

URL
www.kyoni.co.jp

編集：総務部 國武